

รูปแสดงการปฏิบัติตามมาตรการป้องกันและแก้ไขผลกระทบสิ่งแวดล้อม (ระยะก่อสร้าง)
โครงการโรงแรม แกรนด์ เซ็นเตอร์ พอยท์ พัทยา 3 (Grande Center Point Pattaya 3 Hotel)
ระหว่างเดือนกรกฎาคม ถึงเดือนธันวาคม พ.ศ. 2568

	
	
<p>รูปที่ 1 ติดตั้งรั้ว Metal Sheet รอบพื้นที่โครงการ</p>	
	
<p>รูปที่ 2 ป้าย “เขตก่อสร้าง”</p>	
	
<p>รูปที่ 3 ป้ายรายละเอียดโครงการ</p>	<p>รูปที่ 4 ป้ายประชาสัมพันธ์โครงการ</p>

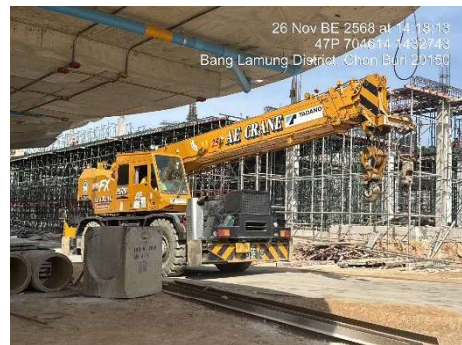
	
<p>รูปที่ 5 ป้ายบริษัทผู้ควบคุมงานก่อสร้าง</p>	<p>รูปที่ 6 เบอร์ติดต่อโครงการ</p>
	
<p>รูปที่ 7 ผ้าใบปิดคลุมวัสดุก่อสร้าง</p>	
	
	
<p>รูปที่ 8 เจ้าหน้าที่ทำความสะอาดถนน</p>	



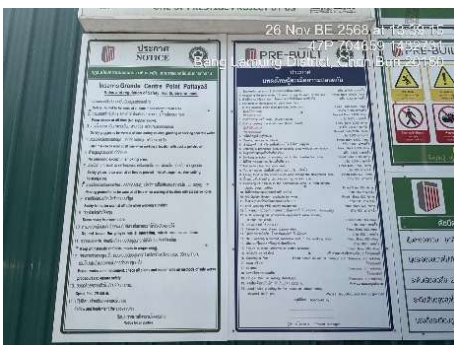
รูปที่ 9 การใช้ผ้าใบปิดคลุมรถบรรทุก










รูปที่ 10 การล้างล้อรถเข้า - ออกโครงการ



รูปที่ 11 อุปกรณ์ที่ใช้ในโครงการ



รูปที่ 12 ป้ายกฎระเบียบภายในพื้นที่โครงการ

 <p>26/11/68 14:01 47P 704473 1432775 25518 ซอยนาเกลือ 20 จ.ชลบุรี อ.บางละมุง 20150 ประเทศไทย</p>	 <p>26/11/68 14:01 47P 704477 1432773 170 ซอยนาเกลือ 20 จ.ชลบุรี อ.บางละมุง 20150 ประเทศไทย</p>
<p>รูปที่ 13 พรมน้ำบริเวณพื้นที่ก่อสร้าง</p>	
 <p>26 Nov BE 2568 at 14:23:55 47P 704656 1432731 Bang Lamung District, Chon Buri 20150</p>	 <p>26 Nov BE 2568 at 14:23:58 47P 704656 1432731 Bang Lamung District, Chon Buri 20150</p>
<p>รูปที่ 14 ประตูโครงการปิดทึบ</p>	
 <p>26 Nov BE 2568 at 14:17:52 47P 704668 1432750 Bang Lamung District, Chon Buri 20150</p>	 <p>26 Nov BE 2568 at 14:18:02 47P 704668 1432750 Bang Lamung District, Chon Buri 20150</p>
<p>รูปที่ 15 แผ่นเหล็กบริเวณพื้นที่ก่อสร้าง</p>	
 <p>06/14/24 01:59PM 47P 704606 1432741 7 N</p>	 <p>14/06/2567 13:48:11 47P 704660 1432782 ซอย นาเกลือ 18/2 (ชาลิตธารัง) จ.ชลบุรี อ.บางละมุง 20150 ประเทศไทย</p>
<p>รูปที่ 16 เสาค้ำเสาเข็ม (ผ่านช่วงเจาะเสาค้ำเข็มแล้ว)</p>	

	
รูปที่ 17 พื้นที่ทั้งดิน และรถทั้งดิน	
	
รูปที่ 18 ต้นไม้เดิมภายในพื้นที่โครงการ	
	
รูปที่ 19 การกันพื้นที่สำหรับต้นไม้เดิม	รูปที่ 20 การเว้นระดับดินเดิมรอบต้นไม้เดิม
	
รูปที่ 21 ถังขยะบริเวณรอบต้นไม้เดิม	รูปที่ 22 ถังเก็บน้ำ



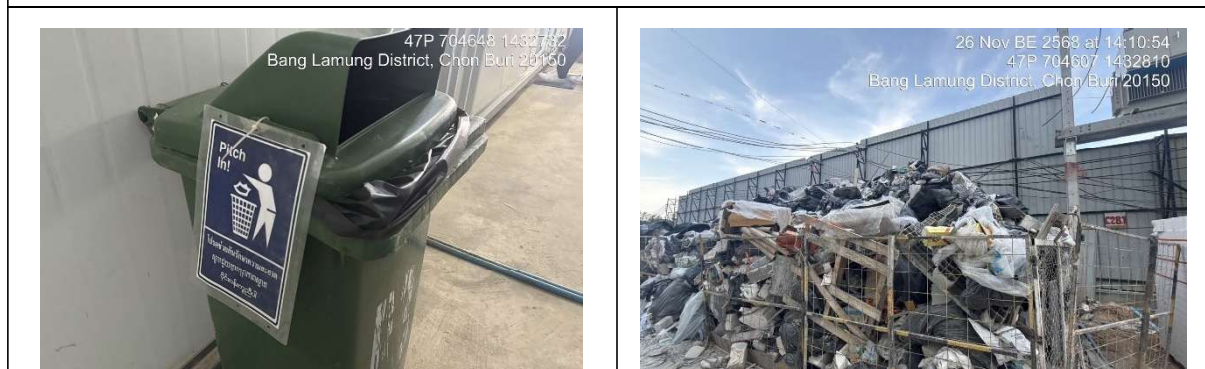
รูปที่ 23 ห้องน้ำ บริเวณพื้นที่ก่อสร้าง



รูปที่ 24 พนักงานทำความสะอาดห้องน้ำ



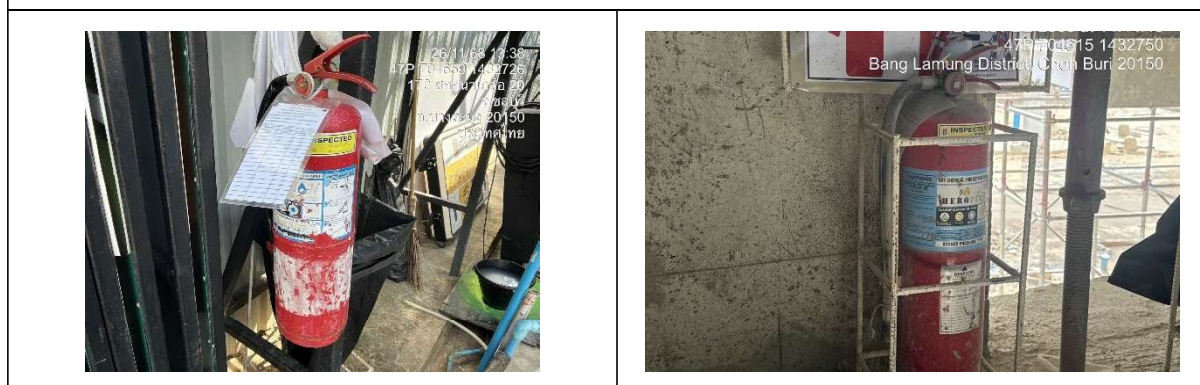
รูปที่ 25 พื้นที่คัดแยกขยะ



รูปที่ 26 การรวบรวมขยะ



รูปที่ 26 (ต่อ) การรวบรวมขยะ



รูปที่ 27 ถังดับเพลิงมือถือ



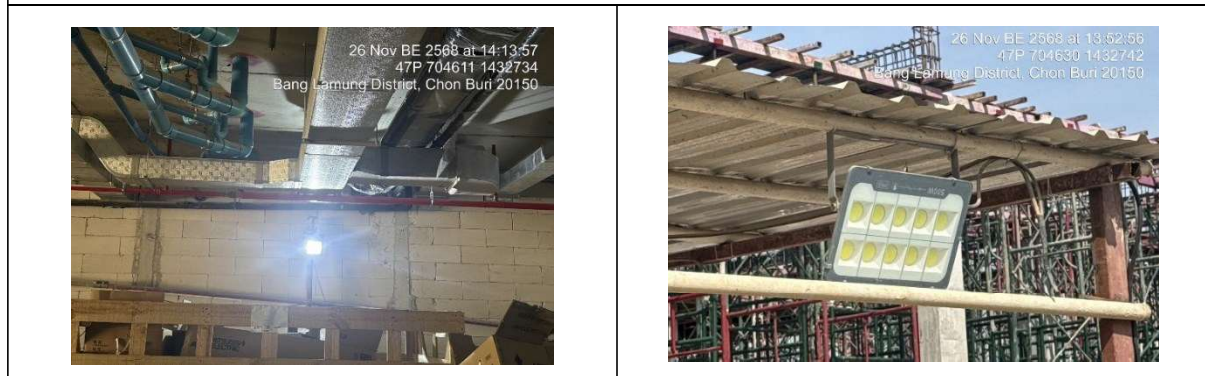
รูปที่ 28 ป้ายแนะนำการใช้ถังดับเพลิงมือถือ

รูปที่ 29 ป้ายห้ามสูบบุหรี่

	
<p>รูปที่ 30 พื้นที่สูบบุหรี่</p>	<p>รูปที่ 31 หม้อแปลงไฟฟ้า</p>
	
<p>รูปที่ 32 ตู้ควบคุมไฟฟ้า</p>	
	
<p>รูปที่ 33 เจ้าหน้าที่รักษาความปลอดภัย</p>	
	
<p>รูปที่ 34 สัญลักษณ์จราจร</p>	



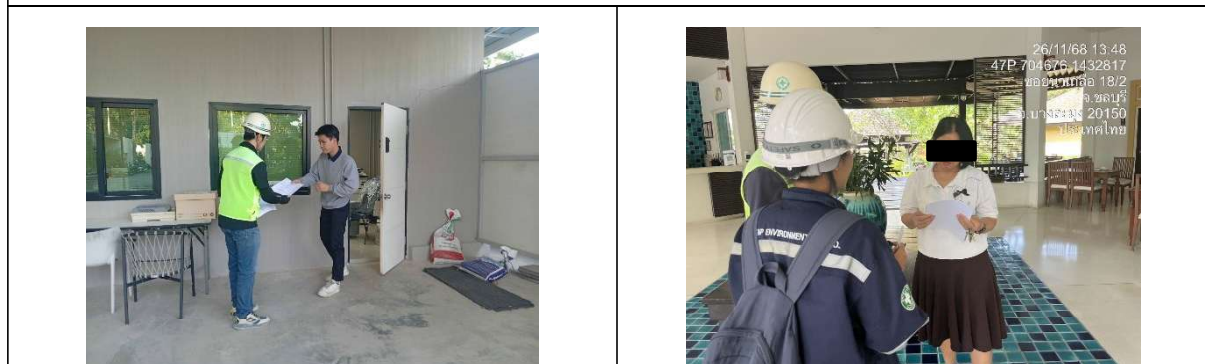
รูปที่ 35 พื้นที่จอดรถ



รูปที่ 36 ไฟฟ้าส่องสว่าง



รูปที่ 37 ป้ายกฎระเบียบบ้านพักคนงาน



รูปที่ 38 การประสานงานแจ้งผลการสำรวจอาคารข้างเคียง

	
<p>รูปที่ 39 กล้องวงจรปิดบริเวณพื้นที่ก่อสร้าง</p>	
	
<p>รูปที่ 40 ป้ายกฎระเบียบบ้านพักคนงาน</p>	<p>รูปที่ 41 ขั้นตอนปฏิบัติการกรณีเหตุฉุกเฉิน</p>
	
<p>รูปที่ 42 ระบบบำบัดน้ำเสียสำเร็จรูป</p>	<p>รูปที่ 43 การอบรมความปลอดภัย</p>
	
<p>รูปที่ 43 การอบรมความปลอดภัย(ต่อ)</p>	

	
รูปที่ 44 ติดตั้ง Mesh Sheet	
	
รูปที่ 45 ป้ายจำกัดความเร็ว	รูปที่ 46 ป้ายประหยัดไฟ
	
รูปที่ 47 ป้ายประหยัดน้ำ	รูปที่ 48 อุปกรณ์ปฐมพยาบาล



รูปที่ 48 อุปกรณ์ปฐมพยาบาล (ต่อ)







รูปที่ 49 รถรับ - ส่งคนงาน



รูปที่ 50 ป้ายเตือนอันตราย

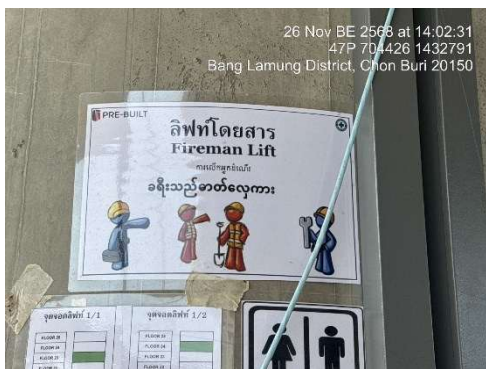
รูปที่ 51 พื้นที่รับประทานอาหาร

	
รูปที่ 52 พื้นที่เก็บวัตถุไวไฟ	
	
	
รูปที่ 53 อุปกรณ์ป้องกันส่วนบุคคล	

	
รูปที่ 54 จุดรวมพล	
	
รูปที่ 55 น้ำดื่มสะอาด	รูปที่ 56 พื้นที่สำหรับล้างล้อ
	
รูปที่ 57 ป้ายประชาสัมพันธ์	รูปที่ 58 วัสดุก่อสร้าง



รูปที่ 58 (ต่อ) วัสดุก่อสร้าง



รูปที่ 59 ลิฟต์โดยสาร



รูปที่ 60 ผู้ควบคุมเครื่องจักร



รูปที่ 61 กล่องรับความคิดเห็น



รูปที่ 62 บ้านพักคนงาน



รูปที่ 62 ถังสำรองน้ำบ้านพักคนงาน



รูปที่ 63 รั้วบ้านพักคนงาน



รูปที่ 64 ซ้อมอพยพหนีไฟ